

Plateforme GOFLEX

Connaitre son gisement d'effacement

Accélérer la rencontre de l'offre et la demande
de la flexibilité dans le secteur tertiaire

Le « Bon coin » de la Flex

Juillet 2023



Le réseau
de transport
d'électricité

PROGRAMME
ACTEE
Financer et accompagner la
rénovation énergétique des
bâtiments publics



GIMELEC
Nous décuplons les énergies

ifpeb

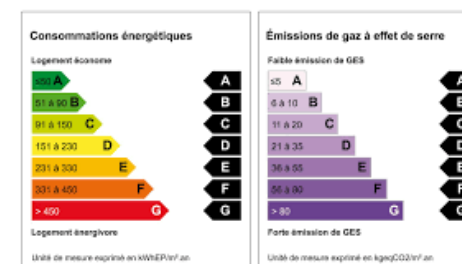
GOFLEX® : Un accélérateur du marché de l'effacement



Score your energy flexibility.

Accélérer la **valorisation des gisements** de flexibilité sur les marchés de capacités, en apportant **un repère simple** à toute la profession

Attester les **moyens** de flexibilité en vue d'une normalisation



Faire se rencontrer l'offre et la demande sur le marché de l'effacement

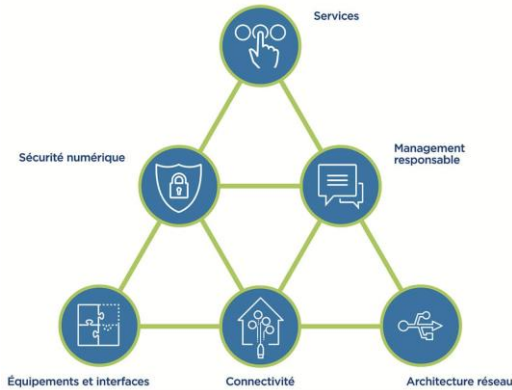
Faciliter la mise en œuvre des **contrats** de flexibilité.



France et Europe : une place pour GOFLEX®



R2S compatible



R2S et le logo R2S sont une marque déposée par la Smart Buildings Alliance for Smart Cities (SBA)

La certification cite GOFLEX



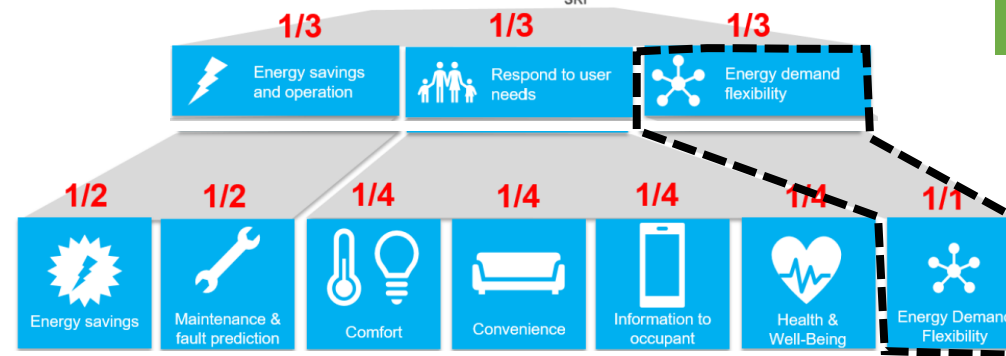
ONE SINGLE SCORE CLASSIFIES THE BUILDING'S SMART READINESS



SRI



SRI compatible



Le SRI propose un **score qualitatif / GOFLEX** un **score quantitatif** GOFLEX à une approche “test & learn”

➔ GOFLEX est compatible et complémentaire aux SRI et R2S + Approche quantitative (gisement KW)



Le réseau de transport d'électricité



Que vous apporte GOFLEX® ?

Un meilleur **pilotage de la transition énergétique** avec un accès aux données relatives au développement de la flexibilité sur votre territoire

Un outil en tant qu'**acteur du marché de la flexibilité**, c'est-à-dire en tant que gestionnaire de bâtiments tertiaires et de bornes de recharge

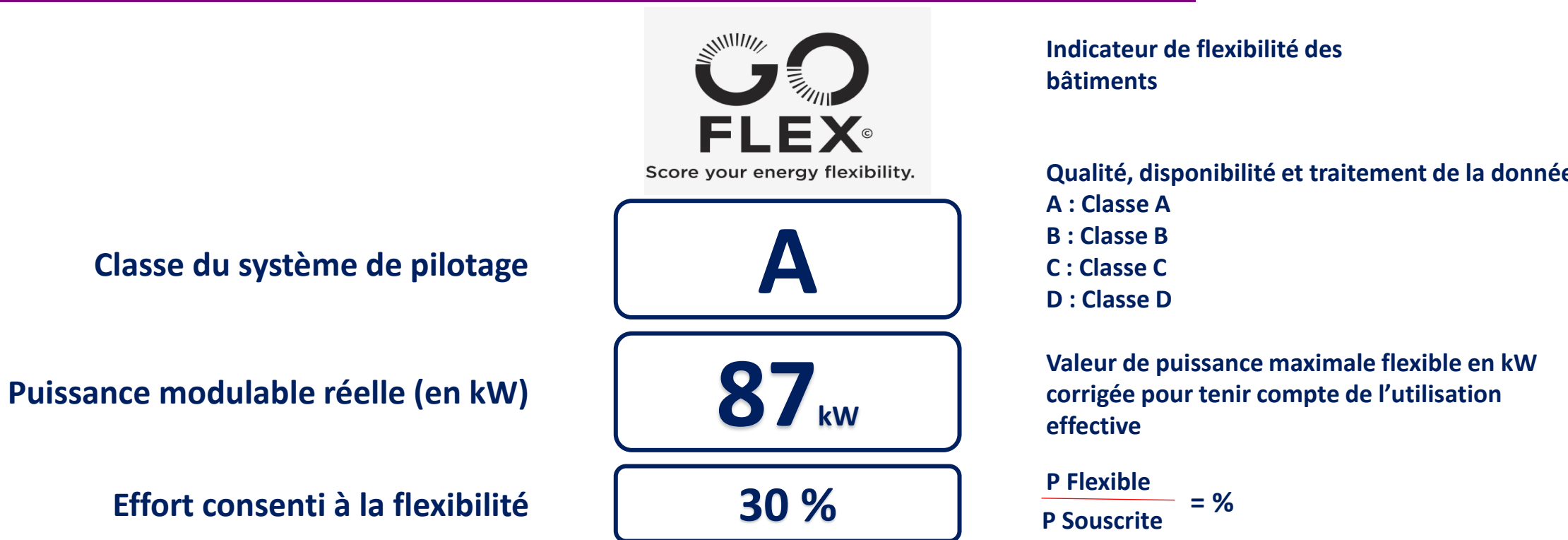
Un levier pour **consommer mieux**, au **bon moment** et se mettre en action pour privilégier une ressource décarbonée.

Se mettre dans l'action et trouver des optimisations d'effacement sur la **puissance souscrite**

GOFLEX® : Comment ça marche ?

Une méthodologie de référence pour évaluer **simplement** la capacité de flexibilité énergétique du bâtiment

→ Un indice de flexibilité donnant une vision qualitative et quantitative



GOFLEX®

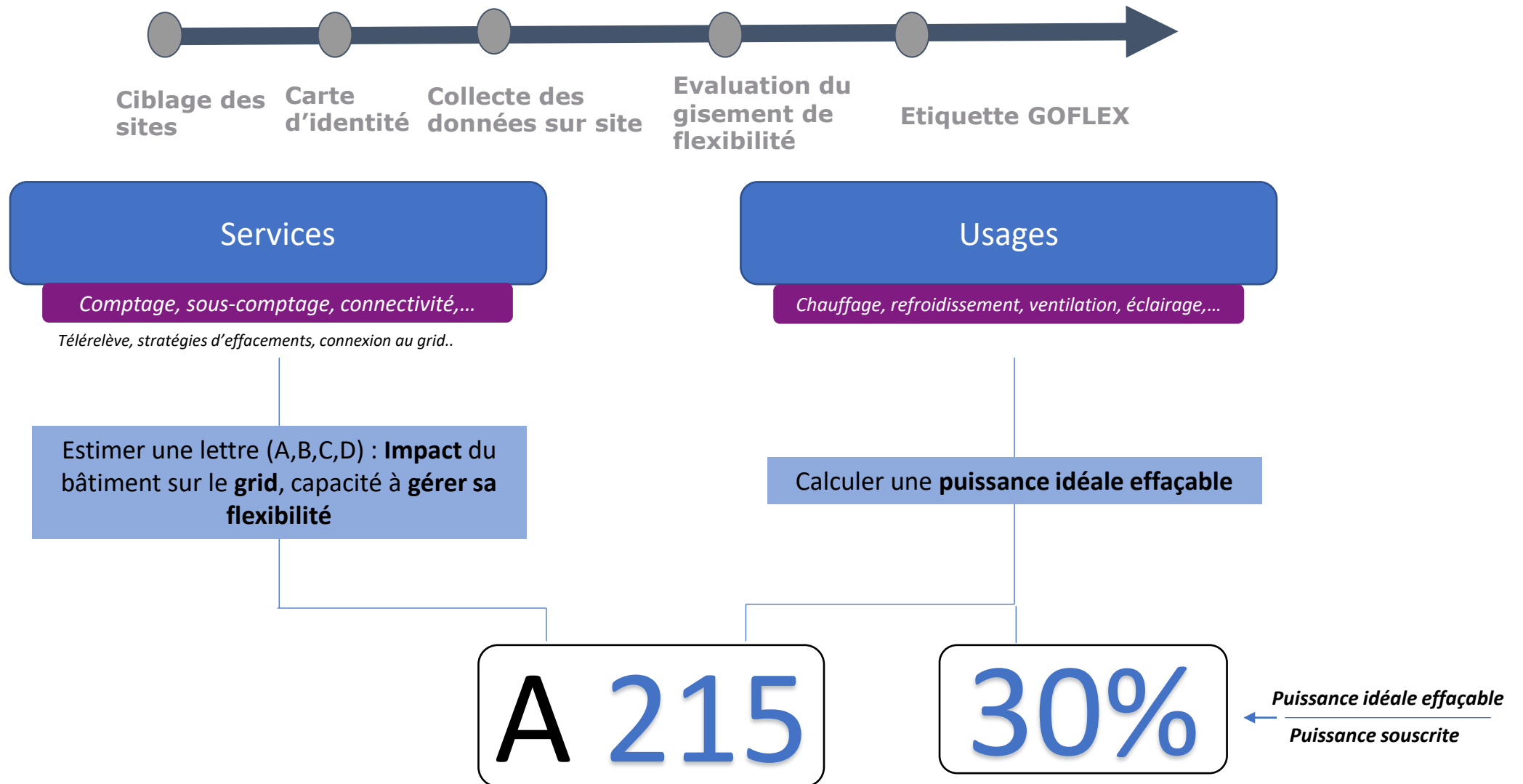
GOFLEX C'EST...

- Une **méthodologie pour évaluer le potentiel de flexibilité** des bâtiments du secteur tertiaire
- Une **étiquette flexibilité** pour évaluer de manière simple et faciliter les comparaisons entre bâtiments
- Une **plateforme de mise en relation** entre parties prenantes
- Une **initiative pour développer la flexibilité dans le secteur tertiaire**, à ce jour peu valorisée et mal connue

GOFLEX CE N'EST PAS...

- Un nouveau mécanisme de valorisation de la flexibilité
- Un moyen de se substituer au marché
- Une intermédiation contractuelle et financière

Motorisation de l'outil GOFLEX®



Eff'ACTE : une vague de collectivités prêtes pour la plateforme GOFLEX[®] grâce au programme ACTEE

Eff'ACTE

Un sous-programme
du programme ACTEE

PROGRAMME
ACTEE
Financer et accompagner la
rénovation énergétique des
bâtiments publics



20 collectivités déjà lauréates

> à 100 kVA

Variable selon les candidatures,
jusqu'à 10 MVA

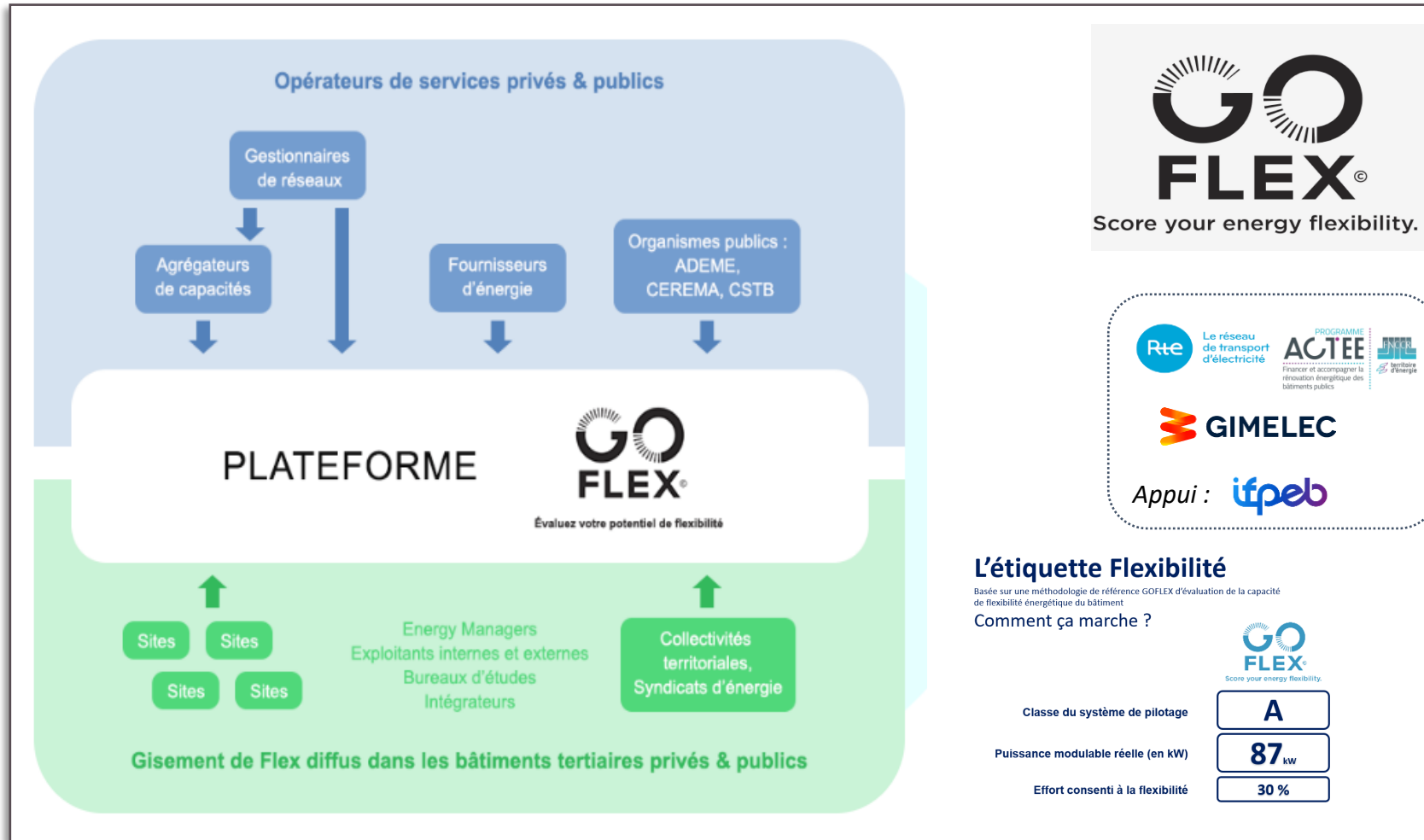
700 audits et évaluations GOFLEX de bâtiments
publics financées d'ici fin 2023

Ressources humaines + outils + audits pour connaître
son gisement de flex dans les bâtiments publics



Et de nombreux autres

Plateforme GOFLEX®



Une plateforme de mise en relation de l'offre et de la demande en flexibilité pour les bâtiments du secteur tertiaire, privés et publics.

L'étiquette Flexibilité

Basée sur une méthodologie de référence GOFLEX d'évaluation de la capacité de flexibilité énergétique du bâtiment

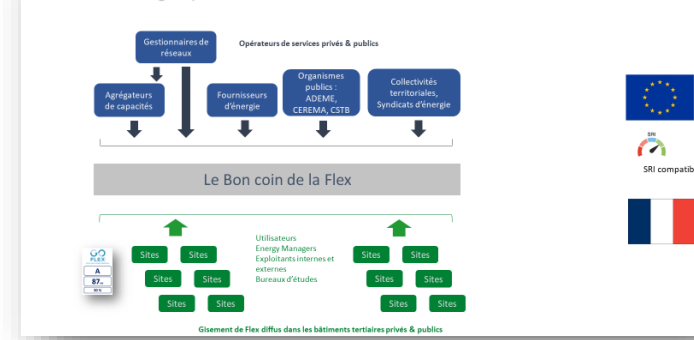
Comment ça marche ?

	GOFLEX® Score your energy flexibility
Classe du système de pilotage	A
Puissance modulable réelle (en kW)	87 kW
Effort consenti à la flexibilité	30 %



Plateforme GOFLEX®

Une plateforme pour la mise en relation de l'offre et de la demande en flexibilité énergétique



- **Pour accélérer et structurer le marché de la flexibilité énergétique tertiaire afin d' :**
 - Adopter une « **grammaire** » commune : la méthodologie de référence GOFLEX;
 - **Faire de la pédagogie** sur ce qu'est la flexibilité
 - **Identifier rapidement le gisement** diffus;
 - Faciliter l'échange entre les opérateurs de marché (agrégateurs, etc.) et les acteurs du bâtiment tertiaire
 - **Une plateforme ouverte à tous**, pour rassembler toutes les parties prenantes de la flexibilité
 - **Une initiative mixte publique et privée !**

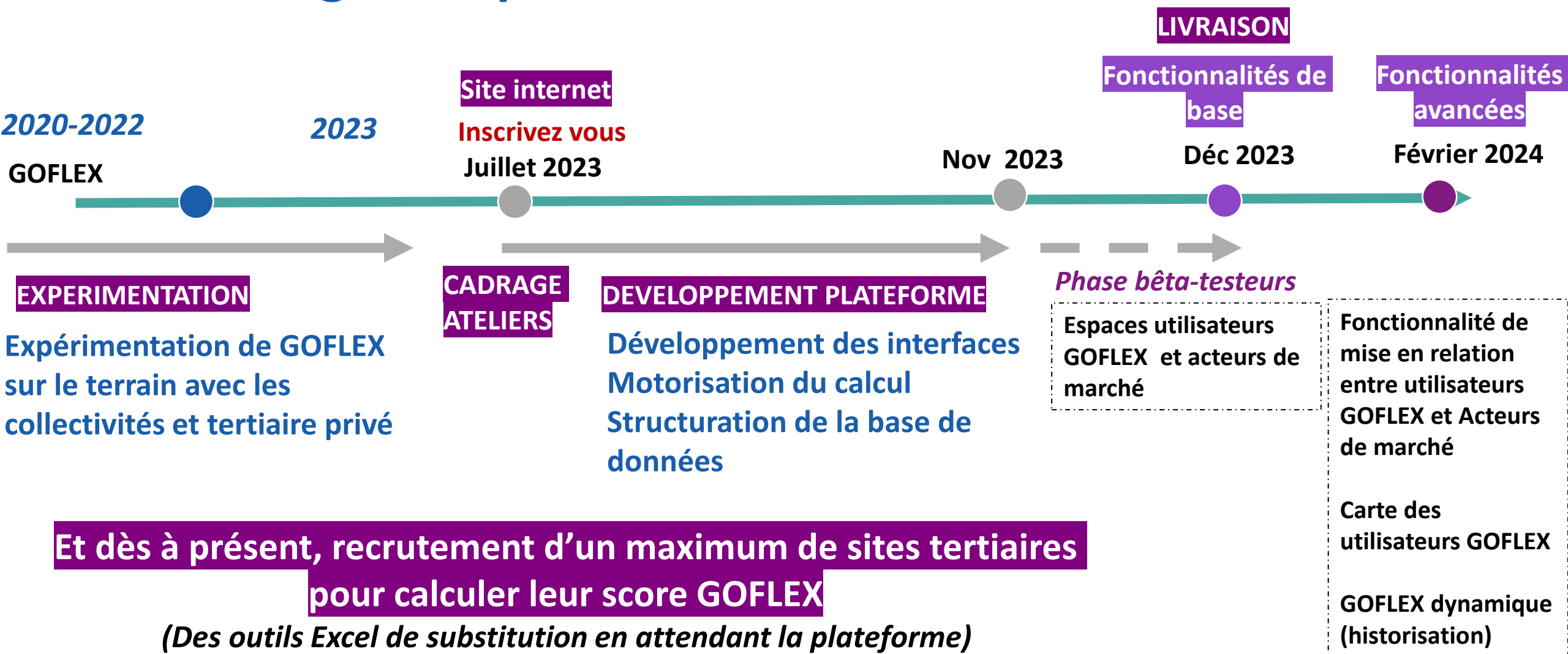
Une initiative soutenue de la FNCCR via le sous programme Eff' ACTE, RTE, le GIMELEC, et de l'IFPEB



Déjà mobilisés en premiers de cordée :



Planning de déploiement GOFLEX®





Inscrivez-vous

<https://www.goflex.fr>

Disponibilité Mi Juillet

